



EL **KIMIBOND KIMIKOLOR** es una solución blanca acuosa, de resinas acrílicas base polímeros con viscosidad media y película transparente, ideal para la adherencia o mezcla de morteros sobre la mayoría de superficies comunes en la construcción.

VENTAJAS Y BENEFICIOS



- Es un producto muy fácil de aplicar
- Adherente para unir concreto nuevo con viejo.
- Excelente trabajabilidad.
- Fácil y rápida aplicación.
- Reparación de bordes en juntas.
- Proporciona excelente adherencia al mortero.
- Mejora la calidad de los morteros.
- Reduce la permeabilidad.

INFORMACIÓN TÉCNICA



pH a 24 °C	9.5-10.0
Apariencia	Blanca lechosa
Peso específico a 25 °C	1.0-1.1

Usos



- Es aplicado para la consolidación de mampostería, mortero, yeso y concretos.
- Para resanes en grietas, pisos, masillas, muros, entre otros.
- Puede ser utilizado como imprimante de reparación en superficies de concreto.
- Mejora la calidad en pinturas vinílicas, de cal o de cemento.



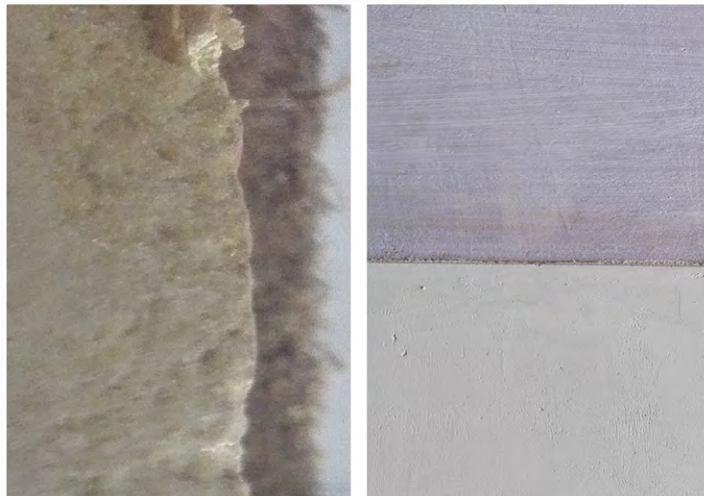
PROCEDIMIENTO DE APLICACIÓN

•La superficie debe estar completamente limpia y libre de polvo, grasas, pinturas o elementos que impidan la adherencia del producto.

•Para utilizar como adhesivo en morteros y unir concreto nuevo a viejo entre muros, techos y aplanados 1 parte **KIMIBOND** por 3 partes de agua. Para unir yeso a muros y plafones, diluir 1 parte **KIMIBOND** por 2 partes de agua.

•Para el nivelado de firmes y en la preparación de morteros y aplanados de gran adherencia, sustituir el agua de la mezcla con **KIMIBOND** de 8/10 lt por cada saco de 50 K.

•Para utilizar como "primer" o sellador de superficies nuevas o porosas de concreto, mortero, block, acabados, etc., diluir una parte de **KIMIBOND** por 1 de agua.



PRECAUCIONES



No dejar al alcance de los niños. Leve irritante a la piel, en caso de ingestión no induzca al vómito y acuda al médico de inmediato. En caso de contacto con los ojos aplique chorro de agua y acuda al médico. Al contacto con la piel, lave con agua, después puede lavar con jabón.

CÓDIGO DE RIESGO

Salud	1
Inflamabilidad	0
Reactividad	0
Riesgo Específico	0
Equipo de Protección Personal	E

CODIFICACIÓN DE RIESGO

Salud - Inflamabilidad - Reactividad

4. Severo - 3. Serio - 2. Moderado
1. Ligero - 0. Mínimo

Equipo de Protección Personal

Guantes, lentes y mascarilla.

