



El **KIMIRELEASE DESMOLDANTE EN POLVO KIMIKOLOR** es un producto químico formulado con polímeros de baja densidad que espolvoreado sobre la superficie cubierta con **COLOR ENDURECEDOR KIMIKOLOR** permite el proceso de estampado sin que los moldes se adhieran ya que forma una barrera impermeable entre los moldes y el concreto. Además puede estar pigmentado o neutro, lo cual permite aplicar otro color a las texturas, dándole al acabado un efecto contrastante.

VENTAJAS Y BENEFICIOS



- Se utiliza en el sistema de concreto estampado para evitar que los moldes de poliuretano se adhieran y dañen el acabado final.
- Ya que se encuentra disponible en colores, permite dar una segunda tonalidad a la superficie, creando efectos contrastantes que realzan el acabado.
- Funciona como una capa de protección adicional.
- Se puede aplicar también directamente sobre el concreto.
- Alto rendimiento y muy fácil aplicación.
- Fácil control del contraste al lavar con cepillo y a presión.
- Las tonalidades no se desvanecen por efectos del medio ambiente.
- Debido a su granulometría permite una aplicación fácil y mayor rendimiento.

RENDIMIENTO



Con una bolsa de 10 kg para cubrir una superficie de hasta el 90 a 100 m².

MANTENIMIENTO



Para mantenimiento recomendamos utilizar **KIMI AKRIL BARNIZ SELLADOR ACRÍLICO KIMIKOLOR** para proteger las superficies y avivar el color. Este sellador ayudará a proteger el piso y separación de polvo con el concreto. Además ayudará a proteger al piso del desgaste por fricción y da un aspecto de nuevo al re-aplicarlo una vez al año.



PROCEDIMIENTO DE APLICACIÓN

•Agite levemente el producto para reactivar su homogeneidad en el empaque.

•Extienda el producto de manera manual, es decir se espolvorea una capa fina sobre la superficie ya cubierta e integrada con *Kimihard Color Endurecedor KIMIKOLOR*.

Nota: Siempre recomendamos espolvorear a favor del aire y no es necesario sobresaturar el área, ni tampoco cubrir o pasar una llana de nuevo. La capa es solamente para que no se pegue el molde y dar un contraste diferente de color.

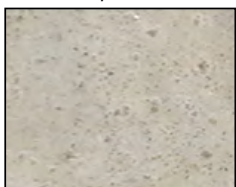
•Posterior a su aplicación se procede al estampado con los moldes de poliuretano.

•Una vez endurecido el concreto se debe limpiar el exceso de **KIMIRELEASE KIMIKOLOR** mediante un barrido intenso y chorro de agua.

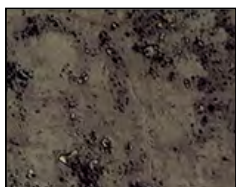
•La superficie ya limpia debe ser sellada con **KIMIAKRIL BARNIZ SELLADOR ACRÍLICO KIMIKOLOR** para asegurar una larga duración y un acabado más estético.



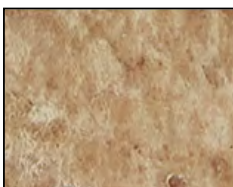
*Los tonos pueden variar.



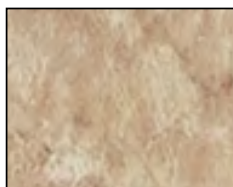
Neutro KR-11



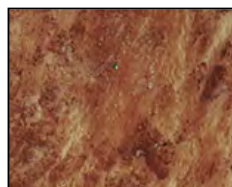
Negro KR-13



Café KR-15



Café claro KR-21



Chocolate KR-17



Gris KR-19

PRECAUCIONES



Este es un producto irritante para los ojos y la piel. En caso de contacto con los ojos, enjuague con abundante agua y acuda inmediatamente con el médico. En contacto con la piel enjuague con jabón y abundante agua.

CÓDIGO DE RIESGO

Salud	1
Inflamabilidad	0
Reactividad	0
Riesgo Específico	0
Equipo de Protección Personal	E

CODIFICACIÓN DE RIESGO

Salud - Inflamabilidad - Reactividad

4. Severo - 3. Serio - 2. Moderado
1. Ligero - 0. Mínimo

Equipo de Protección Personal

Guantes, lentes y mascarilla para polvo.

